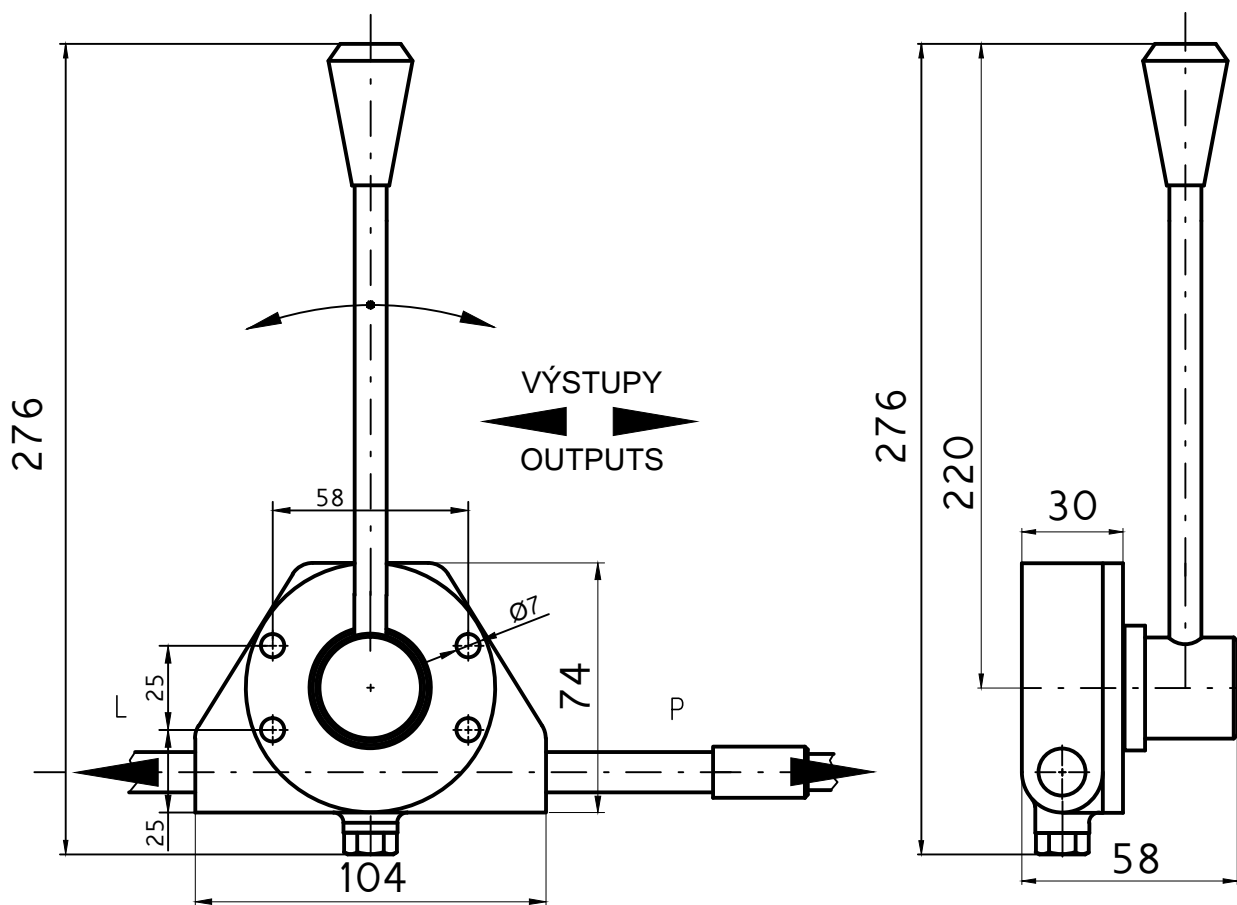


# PÁKOVÝ OVLÁDAČ CH750



## POUŽITIE A KONŠTRUKCIA:

Ovládač pracuje na princípe ozubeného pastorka a ozubeného hrebeňa. Tento mechanizmus je uložený v telese zo zinkovej zliatiny. Primárna sila pôsobí na páku s rukoväťou. Je možné zvoliť aretáciu v jednej alebo viacerých polohách - aretačnou guľkou s pružinou.

## NAPOJENIE LANOVOODU:

Konštrukcia ovládača umožňuje pripojenie ťažno-tlačného kábla z pravej alebo ľavej strany. Pripojiť možno káble LD a MD. Požiadavku na napojenie z ľavej strany je nutné uviesť v objednávke.

## PRACOVNÝ ZDVIH:

CH750 umožňuje zdvih 50, 75 alebo 100mm. Je nutné zdvih presne vybrať - jeho zmena sa vykonáva výmenou niektorých častí ovládača.

## PÁKOVÝ PREVOD: 1:10

## UPEVNENIE:

Bočné - 4x skrutka cez teleso ovládača.

## RACK & PINION CONTROL CH750

CH750 series of direct acting robust lever controls designed for transmission of high linear, push-pull loads, through extended travel options up to 100mm.

Application: Truck mixer, Vibrator control, Tandem roller.

Features: Machined steel rack and pinion internal gearing.

Various friction and detent options available. High mechanical advantage through varying lever ratios,

Compact enclosed die cast housing. Various mounting hole configurations. Variety of special built features.

Suggested End Fittings. Suitable for use with Cablecraft LD and MD push-pull control cables.