

## Vertikálna Kulisa Radenia - VGS 918

### Použitie:

Kulisa môže byť namotovaná na podlahe alebo na konzole v blízkosti volantu.

Je určená na ovládanie prevodovky pre malé a stredné úžitkové vozidlá.

Vhodná je na použitie so servoposilňovačom.

Pripojiť je možné káble LD a MD.

### Vlastnosti:

Jednoduchá inštalácia bez nastavovania.

Nie je potrebná žiadna údržba.

Zabraňuje vyskakovaniu rýchlostí.

Umožňuje presné radenie.

Neprenáša vybrácie, rázy, hluk do kabíny.

Inštalácia podľa individuálnych požiadaviek.

Možnosť použitia rônych ukončení káblov.

### Technické parametre:

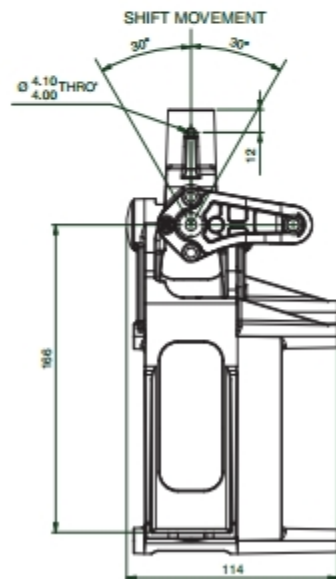
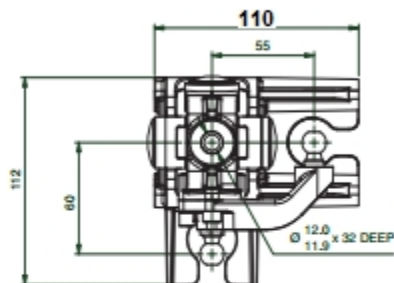
Možno namontovať páku s dĺžkou: 160 - 220 mm

Bežné pracovné zaťaženie na páke je: 3 - 5 kg

Maximálne preťaženie na páke do 100kg

Pracovný rozsah teplôt: -40 +120 C

Hmotnosť: 1,1kg



## Vertical Gear Shifter - VGS 918

### Applications:

Dash or center console mounted shifter

Small commercial vehicles

Servo assisted transmission – bus & coach applications

Light plant/agricultural vehicles

Low/medium duty cable applications

### Features:

Easy installation, adjustment free

Maintenance-free life

Ends gear jump out

Clean precise shifts

No knob-to-cab relative movement in floating cabs

No action required to tilt cab

Vibration from drive train is not transmitted

Reduced cab noise levels

Installation design to customer requirements

Flexible capability with different cable end fittings

### Technical Data:

Recommended handle lengths: 160 mm to 220 mm  
(6-1/4" - 8-1/4" approx.)

Normal working load at knob = 3 kg (6.6 lb.) to 5 kg (11 lb.)

Accidental overload at knob = 100 kg (220 lb.)

Operating temperatures: -40°C to 120°C (-40°F to 248°F)

Weight: 1.1kg (2.4 lb.)

